

Fastscan (c) 1998, 99 by Dirk Paehl

Giftwareversion

Was ist Giftware? Giftware bedeutet wörtlich übersetzt Geschenk Ware. Also müssen Sie mir, wenn Sie dieses Programm nutzen wollen, ein Geschenk schicken. Z.B. Geld ein selbst geschriebenes Programm oder oder oder. Wenn Sie diese Anleitung in andere Sprachen übersetzen möchten, schicken Sie mir bitte Ihre übersetzte Version. Diese wird dann in die nächsten Programm-Version integriert und Sie werden hier erwähnt.

Adresse:

**Dirk Paehl
Postfach 3720
D-38027 Braunschweig
Germany**

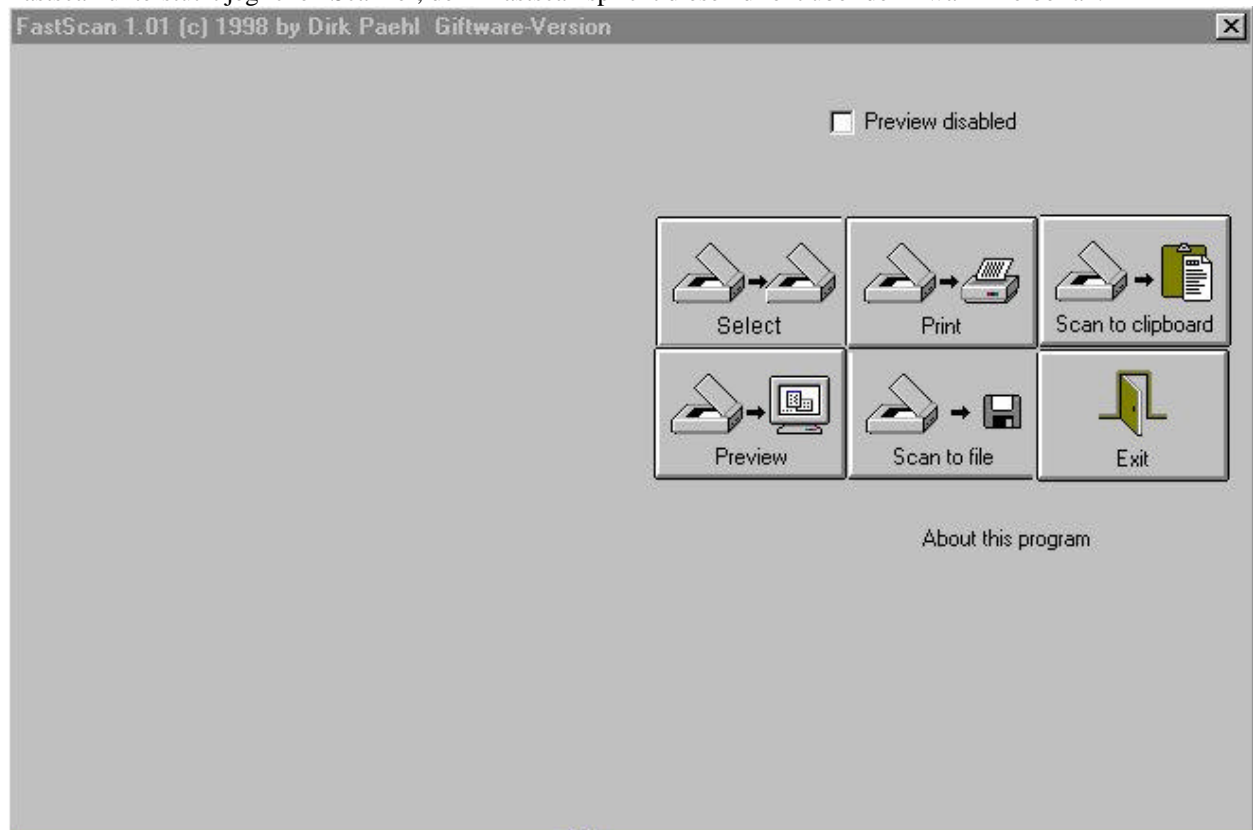
Homepage: <http://dpaehl.home.pages.de> oder <http://dpaehl.notrix.de>
EMAIL: dpaehl@writeme.com

So sieht Fastscan aus, wenn es gestartet wird.

Was ist Fastscan? Wenn Sie z.B. ein Bild einscannen und dieses dann ausdrucken wollen, müssen Sie nicht erst irgendein Bildbearbeitungsprogramm starten und etliche Menüs durcharbeiten. Genau hier setzt Fastscan an. Sie wollen z.B. ein Bild in ein Dokument eines Textverarbeitungsprogramms integrieren?

Also einfach Fastscan starten, Scan to clipboard aufrufen, einscannen, zum Textverarbeitungsprogramm wechseln und mit STRG +V oder auf irgend einem Button einfügen. Supereinfach und schnell. Fastscan ist ein reines "32 Bit"-Programm. Das heißt, es läuft nur unter Windows 95/98 und NT. Gestestet mit Windows 95/98 und NT4.0 SP4.

Fastscan unterstützt jeglichen Scanner, denn Fastscan spricht diesen direkt über den Twain-Treiber an.



Preview



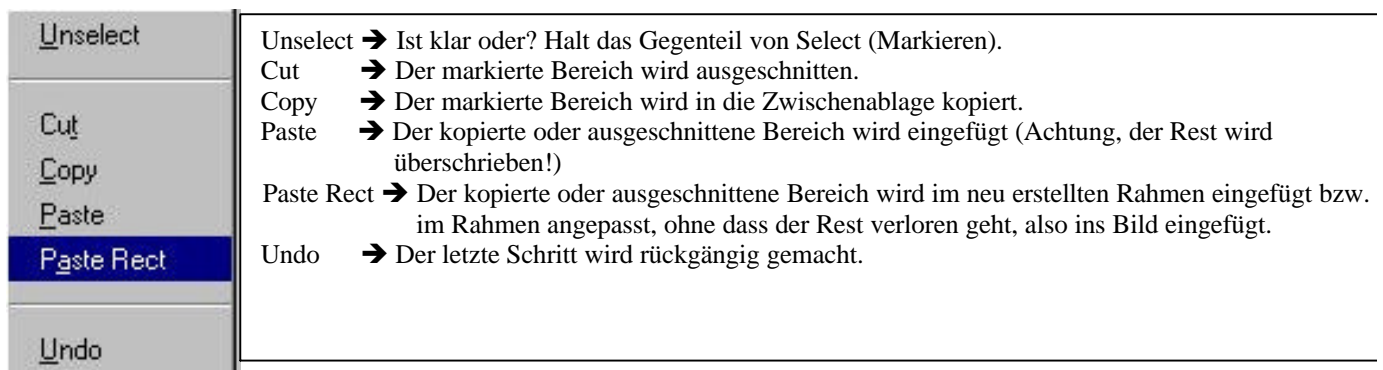
Soll das eingescannte Bild angezeigt werden? Preview disabled, das heißt, es findet keine Vorschau statt.

Preview enabled bedeutet, dass das eingescannte Bild links angezeigt wird.

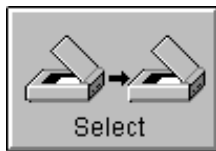
Über Preview enabled steht das % Zeichen. Dies bedeutet, dass das Bild gezoomt werden kann. Der Schalter Fit bedeutet, dass das Bild im linken Fenster angepasst wird.

Des Weiteren kann das Bild "bearbeitet" werden. Markieren Sie einen Bereich mit der linken Maustaste und drücken Sie nun die rechte Maustaste.

Jetzt wird dieses Popup-Menü sichtbar.

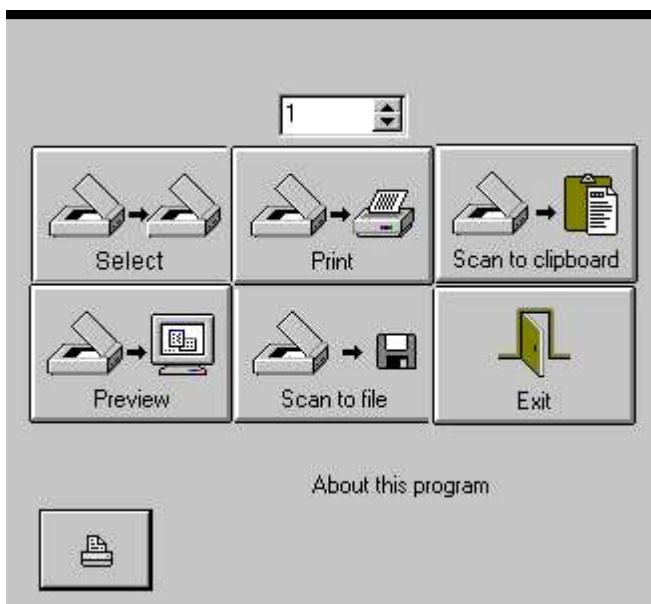


FIT bedeutet, dass das Bild angepasst wird, also die optimale Größe erhält.



SELECT

Hier wählen Sie den Scanner aus. Unter Windows 95/98 ist dieser meistens 16- oder 32 Bit.



Print

Hier können Sie ein eingescanntes Bild gleich ausdrucken. Drücken Sie zum Ausdrucken einfach nur den linken unteren Button. Oben, wo jetzt die eins steht, geben sie die Anzahl der Ausdrücke an. Voreingestellt ist 1.

Druck starten

Mit diesem Button wird der Ausdruck gestartet.

HINWEIS: Zur Zeit wird direkt - also ohne Auswahl des Druckers - der Standarddrucker genommen.

Dies wird in einer der nächsten Versionen geändert werden. Dann kann z.B. auch gleich das eingescannte Dokument gefaxt werden.



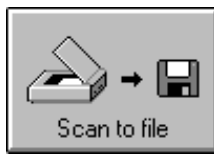
Clipboard

Hier können Sie das eingescannte Bild in die Zwischenablage kopieren und überall nutzen.



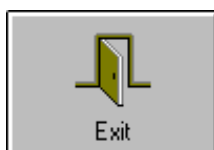
Preview

Bedeutet Vorschau. Das heißt, das gescannte Bild kann in einer Vorschau angeguckt werden.



Scan to file

Was schon???? Das eingescannte Bild kann auf der Festplatte abgespeichert werden. Und das nicht nur als BMP (Bitmap) sondern auch als GIF, PCX oder JPG. Wahnsinn oder? Voreingestellt ist GIF, eigentlich das Standardformat oder?????



Programm beenden

Das Programm beenden, naja muß ja auch irgendwann mal sein.

Über diese Programm

Halt die Copyright-Anzeige für dieses Programm.

Bitte unterstützen Sie mich. Läuft FASTSCAN auf Ihrem Rechner? Welchen Scanner haben Sie: SCSI, Printerport oder USB??? Welche Marke, welche TWAIN-VERSION und welches Betriebssystem nutzen Sie? Weitere Hilfreiche Infos wären: SCSI-CONTROLLER, ASPI TREIBER-VERSION.